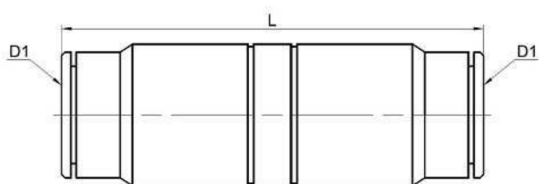




**IPARI TÖMLŐ CSATLAKOZÓK
INDUSTRIAL HOSE COUPLINGS**



**PNEUMATIKAPUSH-IN EGYENES TOLDÓ NIKKELEZETT RÉZ TESTTEL ÉS GYŰRŰVEL
PNEUMATIC PUSH-IN STRAIGHT PLUG NICKEL-PLATED BASE BODY AND RING**



Anyaga Construction	Nikkelezett réz test és gyűrű Nickel-plated base body and ring
Nyomás Working pressure	20 Bar
Tömítés Seal	NBR O-gyűrű NBR O-ring
Tulajdonság Spec.	PUSH-In gyorscsatlakozás 4–12mm átmérő, PUSH-In quick connector 4-12mm diameter,
Hőmérséglet Temperture	-20°C – +80°C

Pneumatikai egyenes dugaszolható push-in toldó csatlakozó, nikkelezett réz testtel és gyűrűvel. Különböző méretekben, raktárról elérhető termékek.

Pneumatic straight push-in connector with nickel-plated copper body and ring. Products available from stock in various sizes.

Cikkszám Code	Kivitel Desing	Anyag Material	Üzemi nyomás Working pressure	Méret Size (mm)		
				(D1)	(D1)	(L)
66.108.323	Egyenes	Nikkelezett réz	20	4	4	30,6
66.108.324	Egyenes	Nikkelezett réz	20	6	6	31
66.108.325	Egyenes	Nikkelezett réz	20	8	8	34,5
66.108.326	Egyenes	Nikkelezett réz	20	10	10	39
66.108.327	Egyenes	Nikkelezett réz	20	12	12	44,2