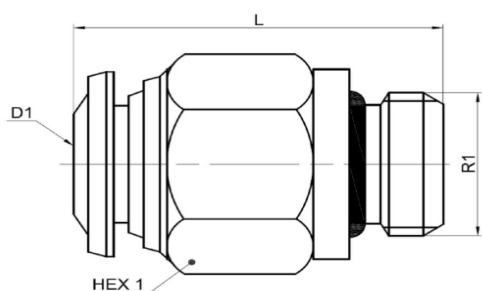




IPARI TÖMLŐ CSATLAKOZÓK
INDUSTRIAL HOSE COUPLINGS



PNEUMATIKAPUSH-IN EGYENES KÜLSŐ MENET RÉZ TEST PNEUMATIC PUSH-IN STRAIGHT EXTERNAL THREAD COPPER BODY



Anyaga Construction	Műanyag(POM,Technopolimer)Nikkelezett réz test Plastic (POM, Technopolimer) Nickel plated copper body
Nyomás Working pressure	20 Bar
Tulajdonság	PUSH-In gyorscsatlakozás 4–12mm átmérő,Teflonnal kezelt,G menetes vég 1/8"-1/2"
Spec.	PUSH-In quick connector 4-12mm diameter, treated with Teflon,G 1/8"-1/2"
Hőmérséglet Temperture	-20°C – +80°C

Pneumatikai egyenes dugaszolható push-in csatlakozó, BSP külső menettel, nikkelezett réz testtel. Különböző méretekben, raktárról elérhető termékek.

Pneumatic straight push-in connector, with BSP external thread, nickel-plated copper body. Products available from stock in various sizes.

Cikkszám Code	Kivitel Desing	Anyag Material	Üzemi nyomás Working pressure	Méret (mm) Size		
				(D1)	(R1)	(L)
66.108.041	Egyenes	Nikkelezett réz	20	4	1/4"	18,8
66.108.301	Egyenes	Nikkelezett réz	20	4	1/8"	19,3
66.105.248	Egyenes	Nikkelezett réz	20	6	1/4"	21,5
66.105.249	Egyenes	Nikkelezett réz	20	6	1/8"	22
66.108.302	Egyenes	Nikkelezett réz	20	6	3/8"	20
66.108.304	Egyenes	Nikkelezett réz	20	8	1/4"	23,5
66.108.303	Egyenes	Nikkelezett réz	20	8	1/8"	24,5
66.108.305	Egyenes	Nikkelezett réz	20	8	3/8"	21
66.108.075	Egyenes	Nikkelezett réz	20	10	1/2"	25,5
66.108.306	Egyenes	Nikkelezett réz	20	10	1/4"	29
66.108.307	Egyenes	Nikkelezett réz	20	10	3/8"	25,5
66.108.311	Egyenes	Nikkelezett réz	20	12	1/2"	30,5
66.108.309	Egyenes	Nikkelezett réz	20	12	1/4"	32
66.108.310	Egyenes	Nikkelezett réz	20	12	3/8"	28