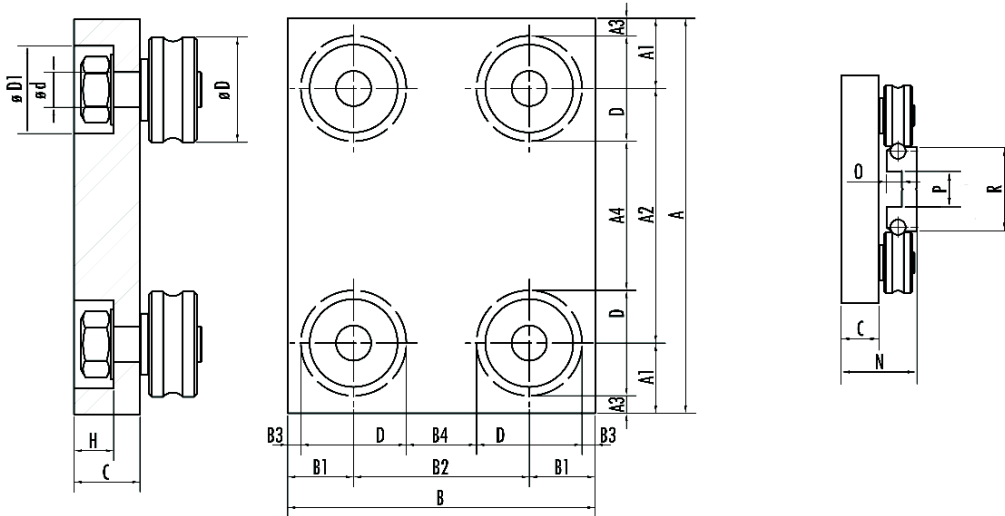
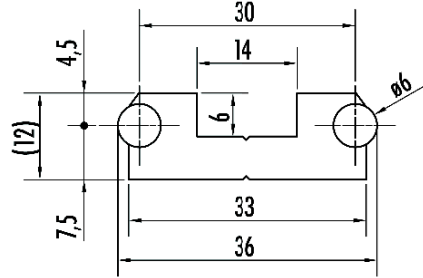
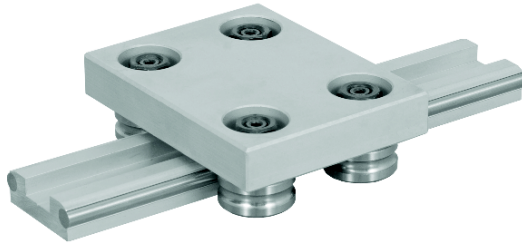


AV6 TÍPUS
AV6 TYPE



Cikkszám Code		Típus Type	Alkatrészek Components		A	A1	A2	A3	A4	B	B1	B2	B3	B4	C	dH10	D	D1	H	N	O	P	R	Vezeték max hossz Rail max length
Vezeték Rail	Kocsi Block		Vezeték Rail	Kocsi Block	(mm)																			
83.038.001	83.039.001	AV605	V6	M605	80	14,5	51	6	34	60	14,5	31	6	14	12	5	17	16	7	26,5	6	14	33	6000
	83.039.002	AV608		M608	90	16	58	4	34	70	15	40	3	16	15	8	24	20	9	28,5	6	14	33	6000



Üzemeltetési körülmények

Max sebesség: 3 m/s
Max gyorsulás: 7 m/s²
Környezeti hőmérséklet: -20 °C+80 °C

Running parameters

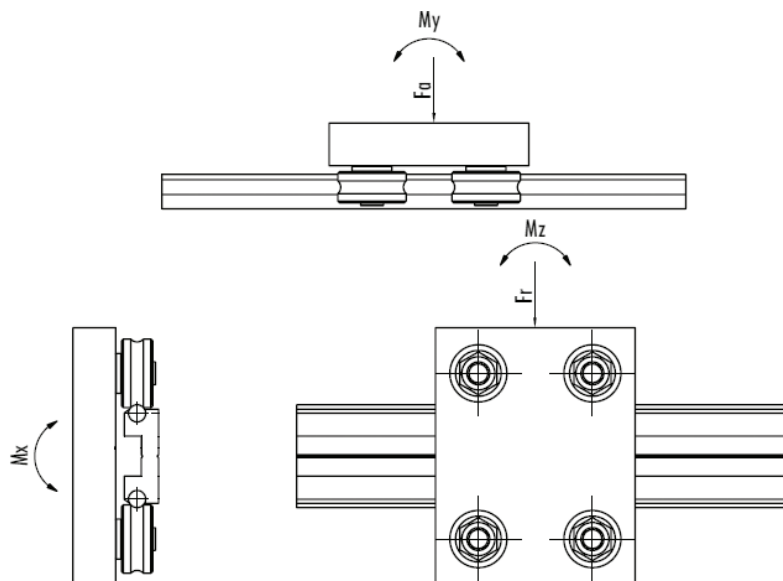
Max speed: 3 m/s
Max acceleration: 7 m/s²
Working temperature: -20 °C+80 °C

Anyag

Vezeték: eloxált alumínium test 2 db króm bevonatú acél körtengellyel
Kocsi: eloxált alumínium
Görgő: kétsoros görgőscsapággal szerelt acél futófelület

Material

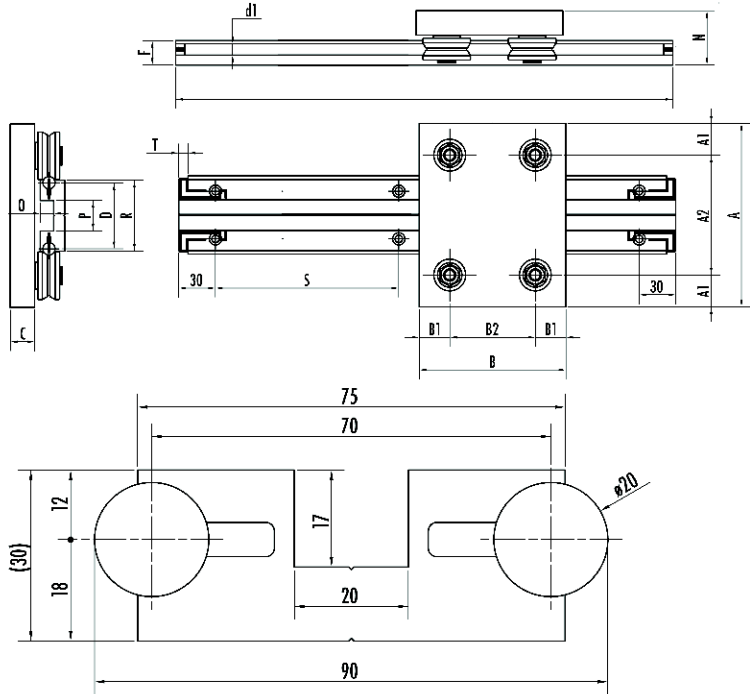
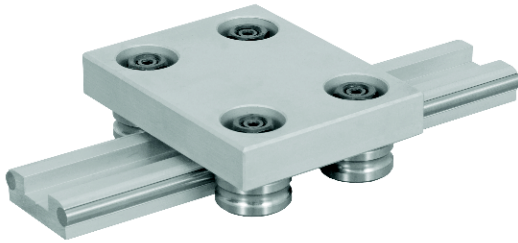
Rail: anodized aluminium alloy body with Chrome-pated steel shafts
Block: anodized aluminium alloy plate
Roller: double row ball bearings in steel



A kocsiira ható terhelések / Loads which affects the block

Típus Type	Alkatrészek Components		Terhelés Load					Inercia nyomaték Moment of inertia		Tömeg Weight			
	Vezeték Guide	Kocsi Trolley	Görgő Wheels	Fa	Fr	Mx	My	Mz	LX	LY	Vezeték Guide	Alum. kocsi Alum. trolley	Acél kocsi Steel trolley
				(N)	(N)	(Nm)	(Nm)	(Nm)	(cm ⁴)	(cm ⁴)	(kg/m)	(kg)	(kg)
AV605	V6	M605	C5/17+E5/17	424	1020	7,42	6,57	15,81	3,71	0,35	1,15	0,20	0,58
AV608		M608	C8/24+E8/24	680	1740	11,9	13,6	64,80				0,38	1,10

AD TÍPUS AD TYPE



Cikkszám Code		Típus Type	Tartozékok Components		A	A1	A2	B	B1	B2	C	D	F	Lmax	D1	N	P	O	R	S	T
Vezeték Rail	Kocsi Block		Vezeték Rail	Kocsi Block	(mm)																
83.040.001	83.041.001	AD106	D10	M106	120	18,5	83	80	19,5	41	10	54	20	6000	10	31	25	11	58	150	7,5
	83.041.002	AD208	D10	M208	140	25	90	120	25	70	15 54	54	20	6000	10	37	25	11	58	150	7,5
	83.041.003	AD208R	D10	M208R	140	25	90	120	25	70	20 54	54	20	6000	10	42	25	11	58	150	7,5
	83.041.004	AD210	D10	M210	150	26	98	120	25	70	20 54	54	20	6000	10	44	25	11	58	150	7,5
83.040.005	83.041.005	AD312	D20	M312	180	27	126	150	30	90	20 70	70	30	6000	20	51	20	17	75	300	5
	83.041.006	AD316	D20	M316	180	27	126	150	30	90	25 70	70	30	6000	20	61,5	20	17	75	300	5
	83.041.007	AD416	D20	M1416	200	30	140	180	40	100	25 70	70	30	6000	20	61,5	20	17	75	300	5
	83.041.008	AD416R	D20	M416R	200	30	140	180	40	100	25 70	70	30	6000	20	61,5	20	17	75	300	5
	83.041.009	AD420	D20	M420	200	30	140	180	40	100	25 70	70	30	6000	20	61,5	20	17	75	300	5



Üzemeltetési körülmények

Max sebesség: 3 m/s
Max gyorsulás: 7 m/s²
Környezeti hőmérséklet: -20 °C+80 °C

Running parameters

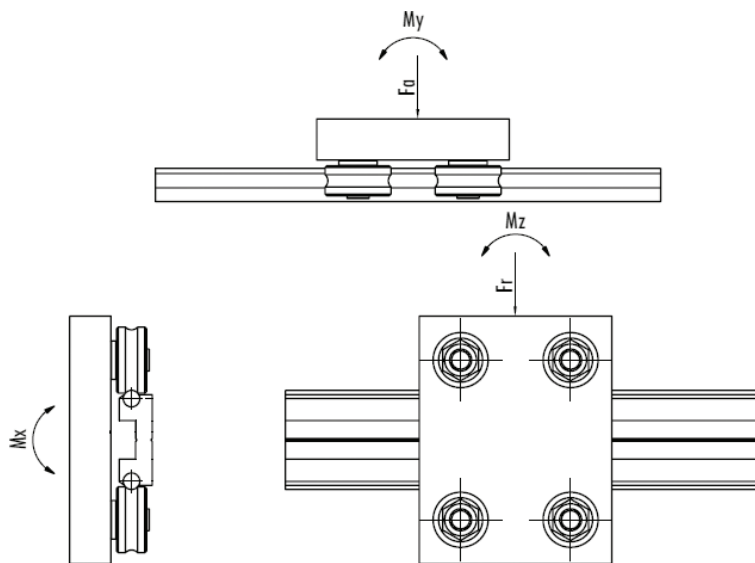
Max speed: 3 m/s
Max acceleration: 7 m/s²
Working temperature: -20 °C+80 °C

Anyag

Vezeték: eloxált alumínium test 2 db króm bevonatú acél körtengellyel
Kocsi: eloxált alumínium
Göggő: kétsoros göggyöscsapággal szerelt acél futófelület

Material

Rail: anodized aluminium alloy body with Chrome-plated steel shafts
Block: anodized aluminium alloy plate
Roller: double row ball bearings in steel



A kocsiira ható terhelések / Loads which affects the block

Típus Type	Alkatrészek / Components			Fa	Fr	Mx	My	Mz	Inercia nyomaték Moment of inertia		Tömeg / Weight		
	Vezeték Rail	Kocsi Trolley	Göggő Wheels						LX	LY	Vezeték Rail	Alum. kocsi Alum. Trolley	Acél kocsi Steel trolley
				(N)	(Nm)	(cm ⁴)	(kg/m)	(kg)					
	AD106	D10	M106	C106+E106	800	400	37,8	24,6	12,3	33,51	2,88	3,15	0,25
AD208	M208		C208+E208	1600	2000	49,6	56	70	0,6				1,9
AD208R	M208R		C208R+E208R	2400	2600	74,4	84	91	0,7				2,2
AD210	M210		C210+E210	2400	2600	79,2	84	91	0,9				2,5
AD312	D20	M312	C312+E312	3200	3200	139,2	144	144	134,59	14,89	8,61	1,3	3,8
AD316		M316	C316+E316	6400	7000	278,4	288	315				1,6	4,8
AD416		M416	C416+E416	6400	7000	278,4	320	350				2,6	7
AD416R		M416 R	C416R+E416R	17200	8600	748,2	860	430				2,6	7
AD420		M420	C420+E420	20000	15700	870	1000	785				2,6	7